

# MASAN

## ...damit Leben erhalten bleibt

### Einsatzbereiche

MASAN sollte überall dort eingesetzt werden, wo unbedingt Wert auf eine reine Raumluft, gesundheitliche Unbedenklichkeit, Lebensmittelechtheit, Unbrennbarkeit gelegt werden muss.

- > In Räumen, in denen sich Asthmatiker, Allergiker, Kranke und Kinder mit Pseudokrapp aufhalten.  
*Eine ärztliche Langzeitstudie über 8 Jahre mit Pseudokrapp erkrankten Kindern hat die vorteilhafte Wirkung von MASAN aufgezeigt!*
- > In Krankenhäusern, Schulen, Kindergärten.
- > In Hotels, Restaurants, Lebensmittelbetrieben.
- > In Stallungen, Zoos, Tierhandlungen...

**MASAN wird ferner von jedem benutzt, der konsequent und aktiv Wohn- und Arbeitsklima mit wenig Aufwand verbessern will.**

### Vorbehandlung des Untergrunds

Der Untergrund muss fest, saugfähig und frei von wassersperrend wirkenden Substanzen sowie frei von losen Teilchen sein.

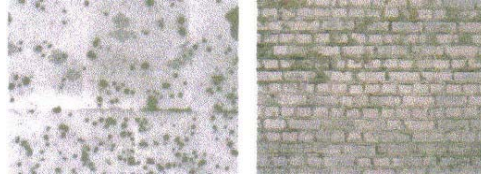
Alte und wasserabweisende Anstriche müssen wie üblich entfernt werden, damit MASAN die beschriebenen Eigenschaften und Wirkungen vollständig entfalten kann.

Wir empfehlen als Voranstrich, insbesondere bei großen Flächen, eine **Mineralputzgrundierung** einzusetzen.

### Anwendung

1. Farbe vor Gebrauch gut durchrühren und ggf. abtönen.
2. Der Auftrag erfolgt durch Rollen oder Streichen. Wenn MASAN aufgetragen wird, muss man unbedingt darauf achten, daß immer ausreichend Material auf dem Pinsel oder auf der Rolle ist.
3. Nach dem Auftragen: **Farbe trocknen lassen!** Nach der Trocknung entfaltet die Masan-Farbe ihre volle Deckkraft.
4. **Trocknungszeit:** MASAN enthält als Lösungsmittel lediglich Wasser. Daher ist die Farbe dann durchgetrocknet, wenn das Wasser verdunstet ist. Bei trockenen und saugfähigen Untergründen trocknet die Farbe bereits nach wenigen Minuten. Bei hoher Luftfeuchte verlängert sich die Trocknungsphase. Feuchtstellen im Mauerwerk werden zuverlässig angezeigt.

5. Nach der Trocknung erfolgt der zweite Anstrich.
6. **Verbrauch:** 1 L MASAN reicht für ca. 5 m<sup>2</sup> bei einmaligem Anstrich.



### Hausschwamm

Zur Bekämpfung des Hausschwamms empfehlen wir den kombinierten Einsatz unserer Produkte MASAN und STONE-BLISS. STONE-BLISS ist ein schadstofffreies, lösungsmittel- und chlorfreies sowie boratfreies Produkt zur Mauerwerkssanierung. STONE-BLISS hat ausgeprägte pilzvorbeugende und pilzbekämpfende Eigenschaften.

**Anwendung:** STONE-BLISS wird auf die freigelegte Mauer aufgetragen. Bei tieferem Befall wird zusätzlich eine Injektion mit STONE-BLISS vorgenommen. Auf das behandelte Mauerwerk wird der Putz aufgetragen und anschließend mit MASAN-Antischimmelfarbe überstrichen. Auf diese Weise wird Feuchtigkeit und Schimmel bekämpft, weiterer Befall verhindert und MASAN kann seine Lebensqualität fördernden Eigenschaften entfalten.

**Große Bauschäden müssen natürlich parallel behoben werden!**

**Reinigung der Geräte** und Gegenstände erfolgt lediglich mit Wasser.

**Lagerung:** Angebrochene Gebinde gut verschließen und möglichst bald aufbrauchen. Keine besonderen Lagervorschriften!

**Entsorgung:** Farbreste werden wie Küchenabfall entsorgt oder kompostiert, da die Farbe biologisch abbaubar und toxikologisch völlig unbedenklich ist.

*Die Angaben in dieser Produktinformation über Anwendung und Eigenschaften der genannten Produkte geben wir nach bestem Wissen aufgrund unserer Entwicklungsarbeiten und praktischen Erfahrungen wieder. Da nicht alle Einzelheiten in dieser Beziehung dargestellt werden können und wir keinen Einfluss auf die tatsächliche praktische Anwendung der Produkte haben, sind diese Angaben unverbindlich.*

**MASID - umwelterhaltende Produkte  
Vertriebs GmbH**

Auf der Tannenhöhe  
35327 Ulrichstein  
Tel: 0049-6645-918868 Fax: 0049-6645-780473  
www.masid.de Email: masidint@aol.com



# MASAN

## ...damit Leben erhalten bleibt

### ANTISCHIMMELFARBE

## Antiallergischer Spezialanstrich für Umwelt und Gesundheit

Als Beitrag zur weiteren Wohnbarkeit der Erde  
**Frei von Fungiziden**

**Ungiftig, lichtecht,  
antistatisch, diffusionsfähig,  
unbrennbar, lösemittelfrei,  
lebensmittelecht und  
umwelterhaltend.**



**Physikalische Vernichtung  
von schädlichem Schimmel  
sowie Bakterien und Viren.  
Permanente Reinigung der  
Wohnraumluft.**



*Jetzt mit verbesserter Haftung  
und erhöhter Deckkraft!*

# MASAN ist ein Spezialanstrich, der Umwelt und Gesundheit dient.

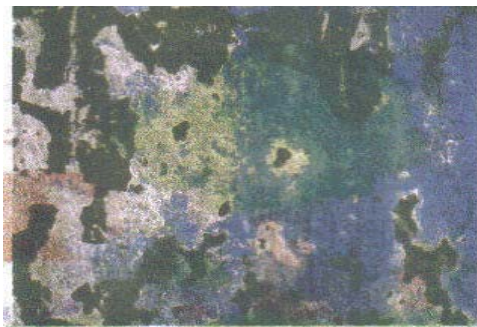
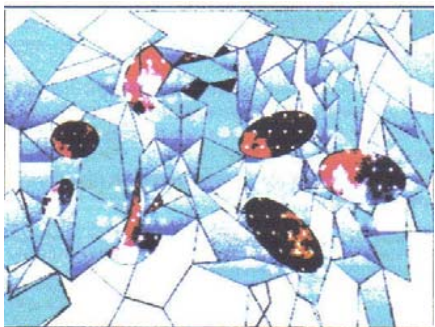
Das Haus, die Wohnung, das Büro ist für uns eine schützende Hülle, oft auch als dritte Haut bezeichnet. Wenn diese Hülle krank und defekt ist oder Giftstoffe enthält, bedroht sie unsere Gesundheit, statt sie zu schützen. Die Beachtung natürlicher Gesetzmäßigkeiten und Verwendung natürlicher Materialien bringt eine Qualität hervor, die durch nichts anderes ersetzt werden kann. (*Literaturhinweis: „Mauerfeuchtigkeit“ von Ernst Vill, Baubiologe, Lier Verlag*).

Schimmelsporen, Viren und Bakterien z.B. sind immer in der Luft vorhanden, aber nur dort, wo sich ideale Nährböden und Lebensbedingungen anbieten, siedeln sie sich an. MASAN-Antischimmelfarbe wird aktiv, sobald sie auf einen Untergrund aufgetragen wird. Bereits während der Trocknung beginnen Kristalle mit der Bekämpfung der Nährböden für Schimmelsporen, Viren und Bakterien. Für lange Zeit bleiben diese Kristalle aktiv und nehmen Schädlinge in sich auf und der schützende Prozess beginnt erneut.

Aufgrund seines besonderen Wirkprinzips und seiner außergewöhnlichen Eigenschaften ist MASAN mehr als ein herkömmlicher Anstrich, da er aufgrund seiner Eigenschaften die Lebensqualität fördern kann.

## Wirkungsweise

Die Wirkung der Farbe beruht auf einem Vorgang bei dem MASAN Kristalle bildet, u.a. dann, wenn sie mit Mikroorganismen und flüchtigen Substanzen in Berührung kommt. Bei der Kristallisierung werden Organismen, wie Schimmel, Bakterien, Viren und Algen sowie gasförmige Stoffe, wie Aromaten, Zigarettenrauch usw. in den Kristallisationsprozess miteinbezogen und dabei unschädlich gemacht. Dieser Vorgang findet allerdings nur dann statt, wenn die Farbe auf einen Untergrund aufgetragen worden ist.



## MASAN

...damit Leben erhalten bleibt

### Produktart

MASAN ist eine ungiftige, lösungsmittelfreie, wasserverdünnbare antiallergische Innenwandfarbe gegen Schimmel.

### Inhaltstoffe

Mineralische und pflanzliche Materialien auf Basis nachwachsender Rohstoffe in Wasser gemischt, wie: Cellulose, Kieselsäure, Kartoffelstärke, Kaliumcarbonat, Titandioxid, Wasser

### Hinweis:

Da diese Wirkung im Gebinde nicht erfolgen kann und MASAN toxikologisch völlig unbedenklich und biologisch abbaubar ist, kann es bei Verunreinigung (z.B. verschmutzte Pinsel) u.U. zur Schimmelbildung kommen, was als Indikator für die Naturreinheit des Produktes steht, da keine Konservierungsmittel zugesetzt sind. Vor dem weiteren Gebrauch muss in diesem Fall die Schimmelschicht entfernt werden. Eventuell noch vorhandene Schimmelsporen werden durch die Kristallisierung an der Wand abgetötet.

### Anwendungsbereiche

MASAN kann auf Mauerwerk, Putz, Beton, Raufasertapeten, Gipsplatten und anderen **nicht wasserabweisende** Untergründe aufgetragen werden. Wasserabweisende Untergründe wie z.B. Vlies- oder Kunststofftapeten sind nicht geeignet.

### Eigenschaften

MASAN ist toxikologisch völlig unbedenklich, lebensmittel- und sogar bienenecht!

**Anmerkung:** Nicht alle Farben, die lebensmittelecht sind, sind auch für auf die verschiedenen Inhaltsstoffe äußerst empfindlich reagierende Lebewesen, wie Bienen, gleichermaßen unschädlich. Aus diesem Grunde ist der Hinweis „bienenecht“ bei Farben üblicherweise nicht zu finden!



Im Test der TH-Darmstadt konnte nachgewiesen werden, dass MASAN keine chlorierten Kohlenwasserstoffe und keine organischen Lösungsmittel enthält.

Die Gutachten der Ingenieurgemeinschaft für chemische Analytik und Beratung, Dr. Drexler und der Ingenieur Sozietät für Umwelttechnik und Bauwesen, Dipl.-Ing. Fonfara, bestätigen eindrucksvoll die Wirkung von MASAN.

- \* MASAN wirkt an der Wand antiseptisch gegen vorhandenen Schimmelbefall und verhindert neue Schimmelbildung.
- \* MASAN enthält als einziges Lösungsmittel Wasser.
- \* Da die Farbe lediglich Wasser ausdunstet, kann sie bedenkenlos in unbelüfteten Räumen verarbeitet werden.
- \* MASAN bindet Gerüche, flüchtige und gasförmige Substanzen. Selbst wenn ein Raum, dessen Wände mit MASAN behandelt worden sind, nicht gelüftet wird, verschwinden bereits nach wenigen Stunden kalter Zigarettenrauch, Küchengerüche usw.
- \* Verunreinigungen an MASAN lassen sich leicht z.B. mit einem Radiergummi entfernen.
- \* MASAN ist völlig wasserdampfdurchlässig und wirkt regulierend auf das Raumklima.
- \* MASAN ist lichtecht.
- \* Anstriche mit MASAN müssen vor Renovierungsanstrichen nicht entfernt werden.
- \* MASAN ist unbrennbar, so dass es im Brandfalle nicht zu einer Ausbreitung des Feuers kommen kann.
- \* MASAN zeigt zuverlässig Feuchtstellen, austretende Feuchtigkeit aus Haarrissen von Wasserleitungen usw. an, so dass rechtzeitig Mauerschäden verhindert werden können. Da MASAN auch genau die Stellen anzeigt, wo die Ursache der Feuchtigkeit zu finden ist, entfällt die meist langwierige und umständliche Suche sowie die diesbezüglichen nicht unerheblichen Kosten.
- \* Aufgrund dieser Eigenschaften ist MASAN nicht abwaschbar, daher nur in Innenräumen anzuwenden.
- \* MASAN kann mit handelsüblichen Abtönfarben gemischt werden, vorzugsweise jedoch mit mineralischen oder pflanzlichen Pigmenten, ohne die besondere Wirkung zu verlieren.
- \* MASAN schafft eine natürliche seidenglanzende Oberfläche.